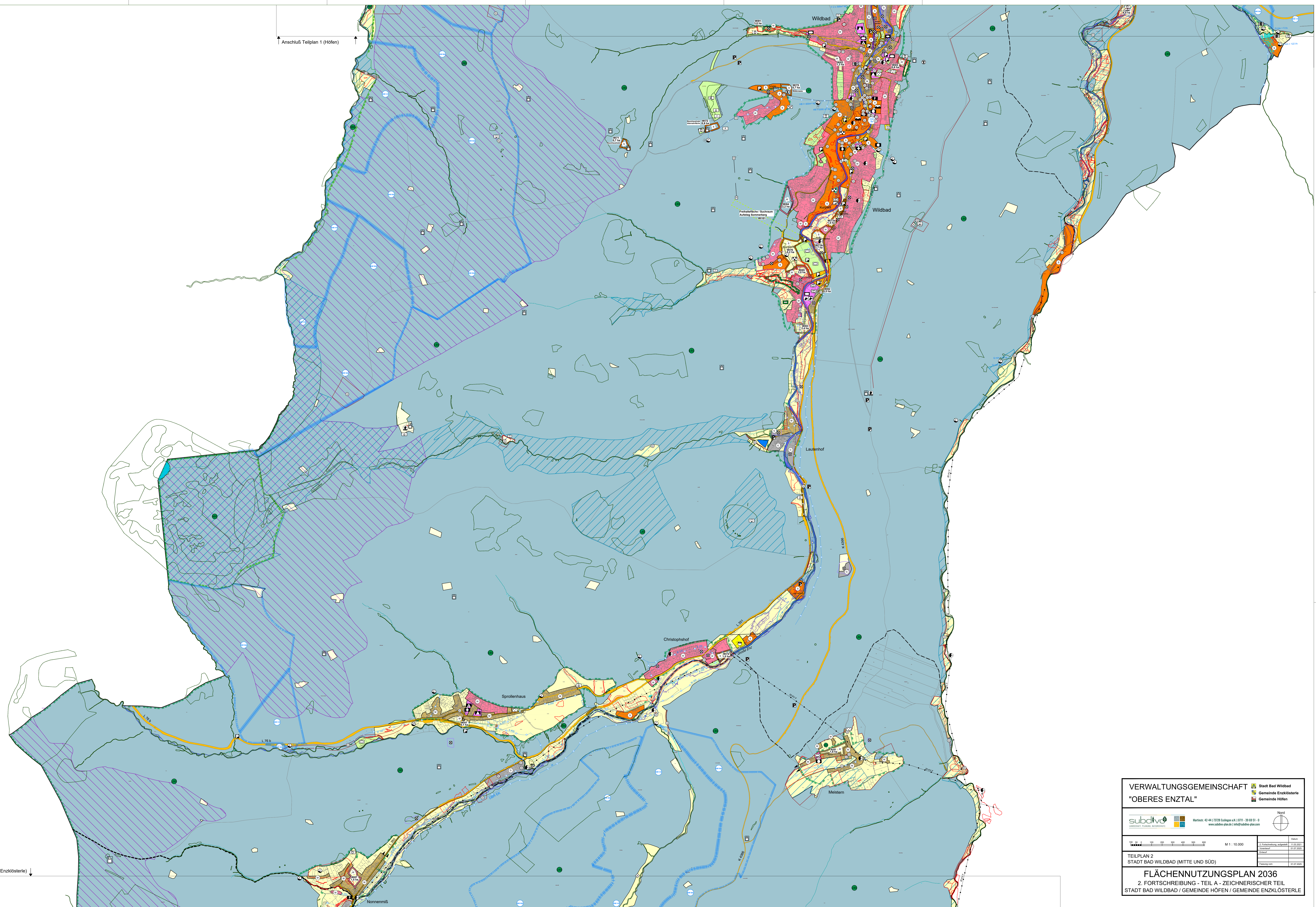


Anschluß Teilplan 1 (Höfen)



Anschluß Teilplan 3 (Enzklösterle)

VERWALTUNGSGEMEINSCHAFT "OBERES ENZTAL"		Stadt Bad Wildbad Gemeinde Enzklösterle Gemeinde Höfen
	Wertstr. 42/41 72528 Eselgins LK 07141 20 09 55 - 0 www.subdivo-plan.de info@subdivo-plan.de	Nord
	M 1 : 10 000	Datum: 2. Koordinatensystem, Datum: 11.07.2023 Blatt: 11.07.2023
TEILPLAN 2 STADT BAD WILDBAD (MITTE UND SÜD)		
FLÄCHENNUTZUNGSPLAN 2036 2. FORTSCHRIBUNG - TEIL A - ZEICHNERISCHER TEIL STADT BAD WILDBAD / GEMEINDE HÖFEN / GEMEINDE ENZKLÖSTERLE		